

## Startmodule aanvullende seksuele gezondheidszorg (ASG): het public health perspectief

---

### In het kort

Regionale Centra voor (aanvullende) Seksuele Gezondheid bieden laagdrempelige zorg. Ze richten zich op sociaal kwetsbare doelgroepen met een hoog risicodrag en een verhoogd risico op seksueel overdraagbare aandoeningen (soa's). Ben jij arts of verpleegkundige en wil je meer weten over de samenhang tussen het risico op soa's en problematiek rond seksualiteit? Doe dan deze driedaagse, geaccrediteerde module.

### Wat je leert

#### ASG bezien vanuit een public health perspectief

Je kunt de module volgen als bij- of nascholing.

Dit is de startmodule van de geïntegreerde opleidingen voor artsen en verpleegkundigen seksuele gezondheid. [Lees meer over de modules Aanvullende seksuele gezondheidszorg voor artsen en verpleegkundigen.](https://www.nspoh.nl/opleidingen/aanvullende-seksuele-gezondheidszorg/) (<https://www.nspoh.nl/opleidingen/aanvullende-seksuele-gezondheidszorg/>).

In deze module bekijk je de aanvullende seksuele gezondheidszorg (ASG) vanuit *public health* perspectief.

Je leert over de epidemiologie van soa's en de kenmerken en het gedrag van de specifieke doelgroepen van de Regionale Centra voor Seksuele Gezondheid. Deze doelgroepen zijn: jongeren, MSM (mannen die seks hebben met mannen), prostituees en bepaalde etnische groepen. Hierdoor kun je individuele signalen zowel in het soa-consult als in het Sense-spreekuur in het bredere perspectief van de public health plaatsen. Dit biedt de mogelijkheid om interventies op collectief niveau in te zetten.

Daarnaast krijg je inzicht in de samenhang tussen soa- en seksualiteitshulpverlening. Want achter een soa-vraag zit vaak een seksualiteitsvraagstuk – en vice versa. In de spreekkamer kunnen beide vraagstukken dan ook niet los van elkaar worden gezien. Hiervoor krijg je een introductie op seksuologische vraagstukken en leer je deze te vertalen naar populatiegerichte risico's en trends. Ook besteden we aandacht aan de verschillende aspecten van het consult seksuele gezondheid. Hierbij komen o.a. gespreks- en consultvoering, en de seksuele en seksuologische risicoanamnese aan bod.

Een ander onderdeel van deze module is partnermanagement. Zodra een soa is vastgesteld, is het van groot belang dat de mogelijke infectiebron wordt opgespoord. Ook moeten seksuele (ex-)partners worden gewaarschuwd. Je leert over de verschillende methoden die je kunt toepassen om jouw cliënt hierbij te ondersteunen.

In deze module maken we gebruik van verschillende werkvormen, waaronder interactieve presentaties, oefeningen en opdrachten. Je sluit de module af met een moduleopdracht.

## **Na afloop van deze driedaagse module:**

weet je hoe de aanvullende seksuele gezondheidszorg in Nederland is georganiseerd.  
heb je inzicht in de samenhang tussen de soa- en seksualiteitshulpverlening.  
kun je individuele signalen in het bredere perspectief van de public health plaatsen.  
ken je de verschillende aspecten van een consult seksuele gezondheid, waaronder seksuele en seksuologische risicoanamnese en de methoden (en voorwaarden) voor partnerwaarschuwing.  
heb je inzicht in je eigen houding ten opzichte van seksualiteit en kun je hierop reflecteren.

## **Docenten**

Het onderwijs wordt verzorgd door diverse experts uit het vakgebied.

## **Voor wie**

Artsen en verpleegkundigen werkzaam op een Centrum voor Seksuele Gezondheid.  
Andere artsen en verpleegkundigen die in hun werk te maken krijgen met soa- en seksualiteitshulpverlening.

## **Toelatingseisen**

Diploma verpleegkunde niveau 5 of basisarts BIG geregistreerd.

## Rooster

1-10-2020	9:30	12:30	Bijeenkomst	
1-10-2020	13:30	16:30	Bijeenkomst	
8-10-2020	9:30	12:30	Bijeenkomst	
8-10-2020	13:30	16:30	Bijeenkomst	
22-10-2020	9:30	16:30	Afstandsonderwijs	 <u>AFSTANDSONDERWIJS (ZELFSTANDIG)</u> . ( <a href="https://www.google.com/maps/place/++++">https://www.google.com/maps/place/++++</a> ).
5-11-2020	9:30	12:30	Bijeenkomst	
5-11-2020	13:30	16:30	Bijeenkomst	

## Incompany

Het kan zijn dat je een volledige afdeling wilt laten bijscholen. Of je wilt heel specifieke vaardigheden aanleren. In die gevallen biedt incompany onderwijs uitkomst. Lees verder over onze scholing op maat (<https://www.nspoh.nl/incompany/>).

Heb je gevonden wat je zocht? \*



Nog maar 4 plekken beschikbaar

### Startdatum

1 okt 2020

## Duur

4 dagen

## Locatie

Utrecht

## Prijs

€ 1.230

## CanMeds

60% Medisch handelen

20% Communicatie

20% Maatschappelijk handelen en preventie

## Accreditatie

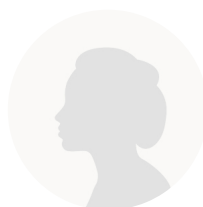
18 accreditatiepunten

voor:

- ABSG voor de categorie infectieziektebestrijding
- ABC1 voor huisartsen
- KVV Algemeen

## Contactpersoon

Heb je een vraag? Neem dan contact op met



**Anouk Wijler**

programma assistent

📞 030-8100575

✉ a.wijler@nspoh.nl

## Daarom NSPOH

- Erkend onderwijs

---

- Persoonlijk en gastvrij

---

- Praktijkgericht en up-to-date

---

- Docenten uit praktijk en wetenschap

Nog maar 4 plekken beschikbaar

## Andere deelnemers bekeken ook

07 sep 2020

**Inspecteur vergunningverlening tatoeage en piercing**  
**(<https://www.nspoh.nl/inspecteur-vergunningverlening-tatoeage-en-piercing-10/>)**



Infectieziektebestrijding

2 dagen    Utrecht    € 400

07 sep 2020

**Soa-hulpverlening voor doktersassistenten**  
**(<https://www.nspoh.nl/soa-hulpverlening-voor-doktersassistenten-2/>)**



Infectieziektebestrijding

2 dagen    Utrecht    € 670

30 nov 2020

## Praten over seks voor doktersassistenten

(<https://www.nspoh.nl/praten-over-seks-voor-doktersassistenten/>)  
Infectieziektebestrijding



1 dag    Utrecht    € 410

## NSPOH

Bezoekadres    Churchillaan 11, 10e etage  
3527 GV UTRECHT  
[Open in Google Maps](https://www.google.nl/maps/place/Churchillaan+11+10e+etage+3527+GV+UTRECHT/) (<https://www.google.nl/maps/place/Churchillaan+11+10e+etage+3527+GV+UTRECHT/>)

Postadres    Postbus 20022  
3502 LA Utrecht

Telefoon    030 810 05 00  
ma t/m vr 8.30-17.00 uur

E-mail    [info@nspoh.nl](mailto:info@nspoh.nl) (<mailto:info@nspoh.nl>)

[### NSPOH Kennisupdates \(/nieuwsbrief\)](http://nl.linke.din.com/c.omp.any/ww.fnsपोaceb.h-ook.c.nethom/erlanNeth.ds-erlan.scho.dsSc.ol-hool.ww.i.s://w.of-OfPu.nsta.ww.y.publi.blicA.gram.outu.c-&-ndO.s://t.com/be.c.occup.witte.nspo.om/u.patio.ation.r.co.h_ne.ser/n.nal-alHe.m/ns.derla.spo.h.healtalth).poh).nd).).h-).</a>
</p>
</div>
<div data-bbox=)

E-mail *	
Schrijf je nu in!	

© 2020 NSPOH